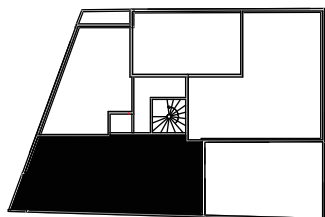




# Villahermosa



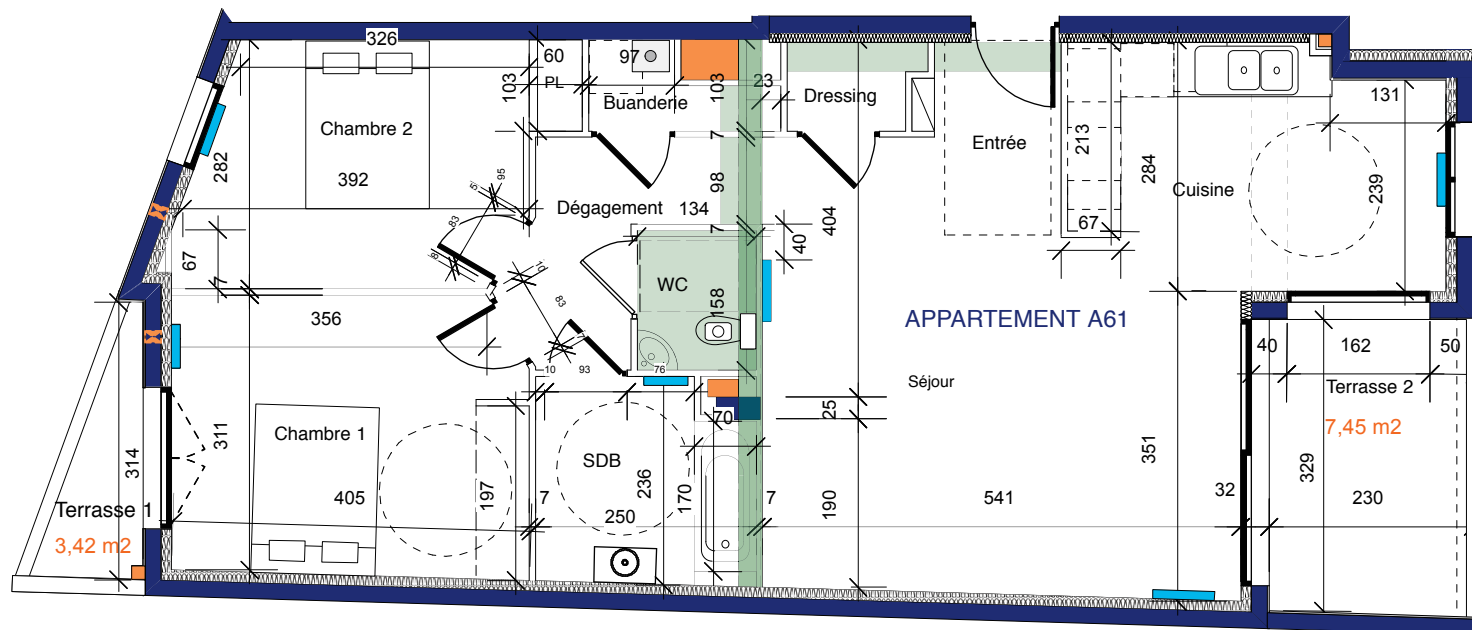
25 rue Eugène Gilbert  
63000 Clermont-Fd

## Appartement A6.1

4eme Etage

T 3

Séjour	22,92 m <sup>2</sup>
Entrée	4,94 m <sup>2</sup>
Cuisine	10,63 m <sup>2</sup>
Dégagement	4,72 m <sup>2</sup>
Chambre 1	12,56 m <sup>2</sup>
Chambre 2	11,02 m <sup>2</sup>
Sdb	5,50 m <sup>2</sup>
Dressing	1,43 m <sup>2</sup>
Wc	2,13 m <sup>2</sup>
Buanderie	1,61 m <sup>2</sup>
<b>Surface Habitable</b>	<b>77,46 m<sup>2</sup></b>
<small>(La surface des pièces comprend la surface des placards)</small>	
Terrasses	10,87 m <sup>2</sup>



La superficie privative est calculée conformément à la loi n°96-1107 du 18 décembre 1996 et selon les prescriptions du décret 97-532 du 23 mai 1997. Le présent document exprime la figure et les dispositions techniques et réglementaires de la réalisation, tant en ce qui concerne les dimensions libres que l'équipement. Les retombées de poutres, soffites, faux plafonds, canalisations, ne sont pas tous figurés pour des raisons techniques. Les éléments mobiliers, à l'exception du meuble évier, figurent à titre indicatif.

**DATE 05/08/19**